

QALCOSONIC
W1

INTELIGENTNÝ ULTRAZVUKOVÝ VODOMER

/A dizajn/ DN15-20



Použitie

Ultrazvukový vodomér **QALCOSONIC W1** je určený na presné meranie spotreby studenej a teplej vody v domácnostiach, bytových domoch a komerčných priestoroch.

Statická metóda merania prietoku vody, žiadne pohyblivé časti;
Vysoko presný výpočet spotreby vody;
Eliminuje odchýlky merania spôsobené zaveseným pieskom
častice alebo vzduchové vrecká;
Dlhodobá stabilita a spoľahlivosť merania;
9 číslic, viacriadkový LCD. Celkový objem a okamžitý prietok
označenie;
Citlivé a presné pri nízkych prietokoch až do 3 l/h;
Pripravený na AMR s technológiami NFC, wM-Bus, LoRa a NB-IoT
technológie.

PRIPRAVENÉ NA RÁDIOVÝ ZBER DÁT AMR

wM-Bus 433 or 868 MHz OMS T1;
LoRaWAN (EU863-870, AS923, AU915-928, US902-928, IN865-867)
NB-IoT (CoAP);
NFC.

PARAMETRIZÁCIA MERAČA

NFC a optické rozhrania sú integrované do horného panela merača. Môžu sa použiť na čítanie údajov a jeho parametrizáciu

SCHVÁLENIA

- MID (2014/32/EU);
- OIML R49;
- LoRa WAN osvedčenie o zhode;
- OMS Osvedčenie o zhode;
- WRAS (UK);
- ACS (Francúzsko);
- ICIM (Taliansko);
- KIWA (Holandsko).

TECHNICKÉ PARAMETRE

Teplotná trieda T30, T50, T30/90, T90;
Nominálny prietok 1.6 / 2.5 / 4.0 m³/h
Široký rozsah merania Q3 / Q1 = R 80 / 160 / 250 / 400 /
500 / 800 (voliteľné);
Pred alebo za elektromerom nie sú potrebné žiadne priame úseky
potrubia;
Inštalácia v akejkoľvek polohe;
Žiadne meranie vzduchu;
Environmentálna trieda E2/M1;
Trieda krytia IP68;
Menovitý tlak PN16
Interný záznamník dát;
Bezúdržbové zariadenie, životnosť batérie až 16 rokov*;
Obojsmerné merania prietoku;
Označenie smeru prúdenia;
Parametrizácia merača a odčítanie z archívu
prostredníctvom NFC alebo optického rozhrania;
Odobné kompozitné telo.

* - v závislosti od nastavení komunikácie

ZÁZNAMNÍK DÁT - HISTORICKÉ HODNOTY

Hodinové, denné, mesačné hodnoty meraných parametrov sú
uložené vo vnútornej pamäti.

RÁDIOVÉ ROZHRRANIE

Integrovaná rádiová komunikácia umožňuje čítanie dát cez wM-
Bus telegram: 433 MHz alebo 868MHz OMS T1 režim, LoRaWAN
alebo NB-IoT.

ROZHRRANIA AMR, VOLITEĽNÉ

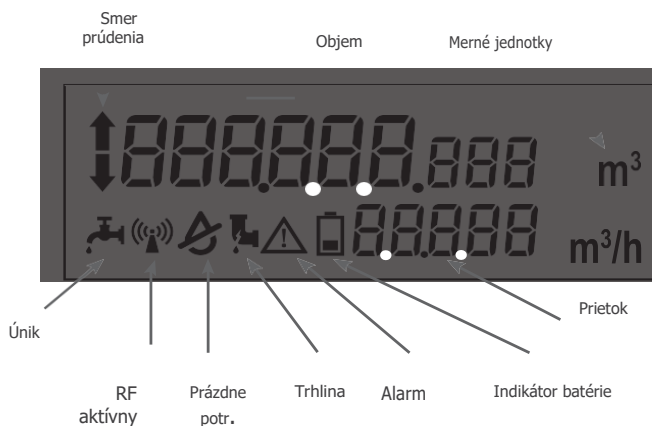


ENERGOLIFE s.r.o.

LCD INDIKÁCIE A ALARMY

VIACERÉ ALARMY A UDALOSTI VRÁTANE:

Označenie smeru prúdenia;
Indikácia stavu batérie;
Unikanie;
Prasknúť;
Spätný tok;
Prázdne potrubie;
Rádiová komunikácia;
Výstražná indikácia;
Varovanie pred nízkou teplotou.



TECHNICKÉ PARAMETRE:

Snímač prietoku	Q3 [m ³ /h]	1.6 / 2.5 / 4.0
	R Q3 / Q1	80 / 160 / 250 / 315 / 400 / 500 / 800
	Teplota vody	0,1 – 900C
Meranie prietoku	LCD Displej	9-digits
	Trieda ochrany [IP]	IP68
	Trieda okolia	Trieda C / EN 14 154
	Teplota okolia	-15°C ... +70°C
	Montážna poloha	Všetky montážne polohy (vertikálne, horizontálne, diagonálne)
	Menovitý tlak [bar]	PN16 bar
	Tlaková strata	0.16 / 0.25 / 0.40
Životnosť batérie	do 16 rokov verzia LoRa/wM-Bus, do 13 rokov verzia NB-IoT (v závislosti od nastavení komunikácie)	
	Jednotky	m ³ - m ³ /h

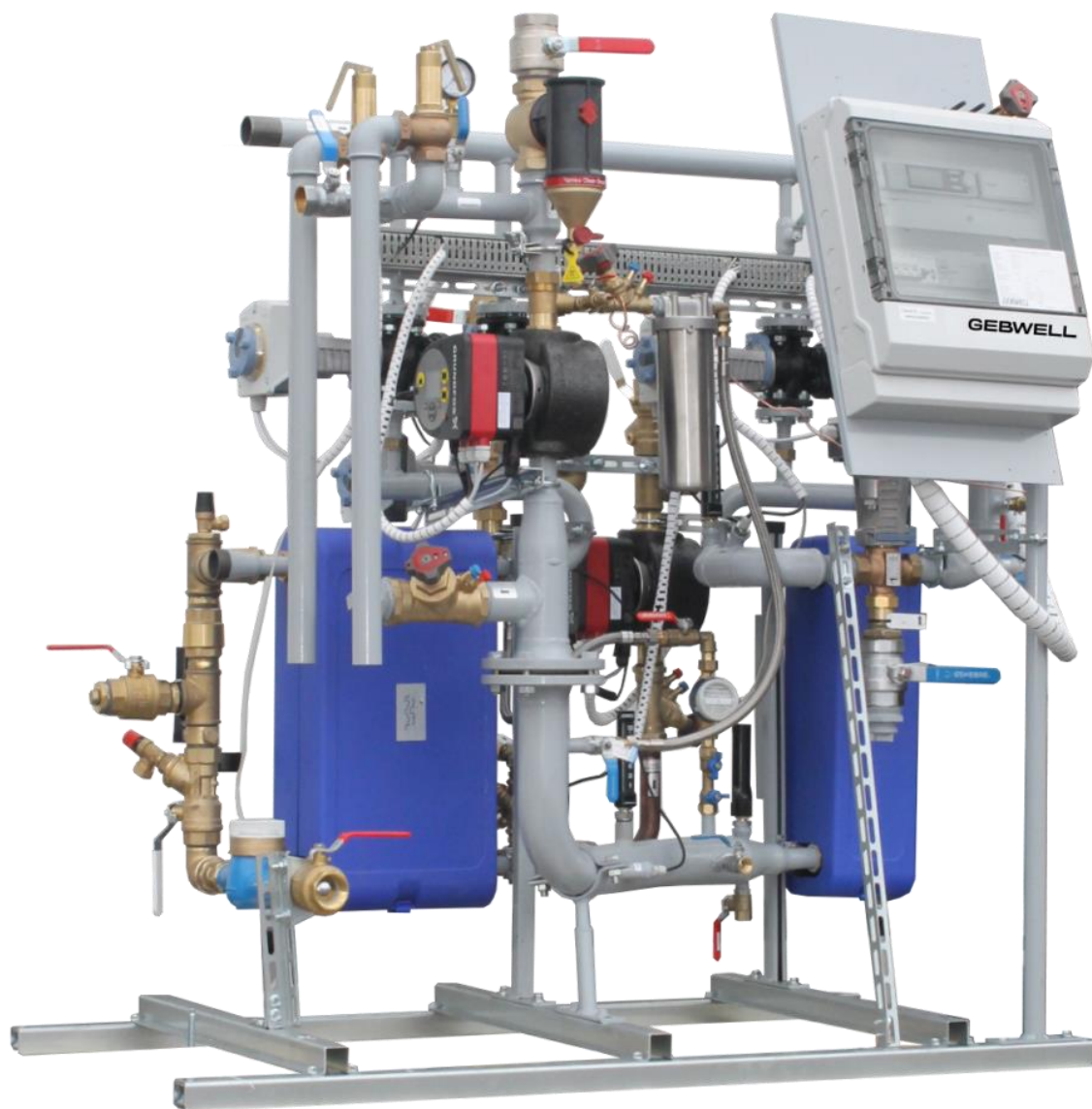
Menovitý prietok Q3, m ³ /h	1,6					2,5						4,0									
Celková dĺžka, mm	80, 110, 115, 165, 170					80, 110, 115, 165, 170						105, 110, 130, 165, 190			105, 110, 130, 165, 190						
Menovitý priemer	DN15					DN15						DN20			DN20						
Pripojenie	G 3/4"					G 3/4"						G 1"			G 1"						
Dynamický rozsah R, Q3/Q1	80	160	250	315	400	80	160	250	400	500	800	80	160	250	400	80	160	250	400	500	800
Minimálny prietok Q1, m ³ /h	0,020	0,010	0,0064	0,005	0,004	0,031	0,0156	0,010	0,0062	0,005	0,0031	0,031	0,0156	0,010	0,0062	0,050	0,025	0,016	0,010	0,008	0,005
Prechodný prietok Q2, m ³ /h	0,032	0,016	0,010	0,008	0,0064	0,050	0,025	0,016	0,010	0,008	0,005	0,050	0,025	0,016	0,010	0,080	0,040	0,026	0,016	0,0128	0,008
Počiatočný prietok, m ³ /h	0,001					0,001						0,001			0,002						
Maximálny prietok Q4, m ³ /h	2,0					3,125						3,125			5,0						
Trieda tlakových strát Δp, bar x 100*	Δp16					Δp25						Δp16			Δp25						

* - pre priamy prietok, bez voliteľného sitka

VEĽKOSŤ A ROZMERY:

DN [mm]	15	20
L [mm]	80, 105, 115, 110, 165, 170	105, 110, 130, 165, 190
Pripojenie	3/4"	1"

ENERGOLIFE s.r.o. Váš dodávateľ výmenníkových staníc a meracej a regulačnej techniky



ENERGOLIFE s.r.o.